

[工業系循環水浄化システム]

スラッジイーター

# SLUDGE EATER

[特許出願中]特願 2002-240820

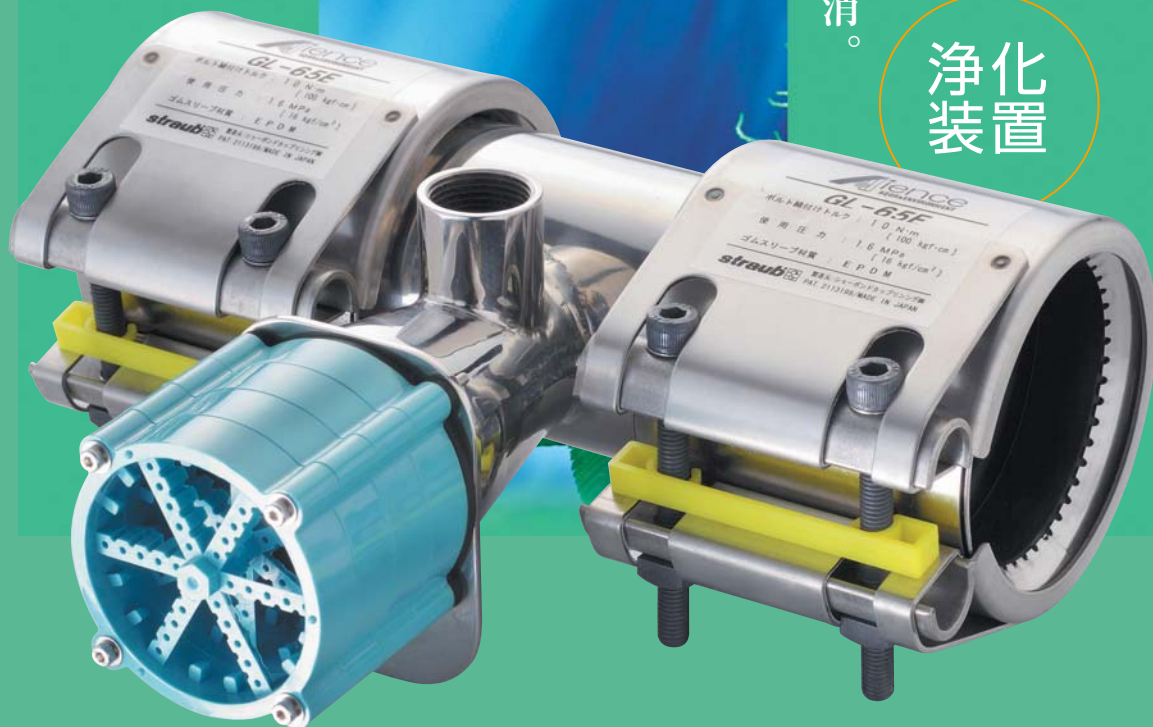
BIO REMEDIATION SYSTEM

Aience's "BIO Environmental Improvement System" makes use of natural organisms to restore the irreplaceable environment, which continues to be threatened by a host of dangers. With state-of-the-art technology as our foundation, we strive to protect the beauty of the Earth and clean up all types of pollution to create a brighter future for our children.

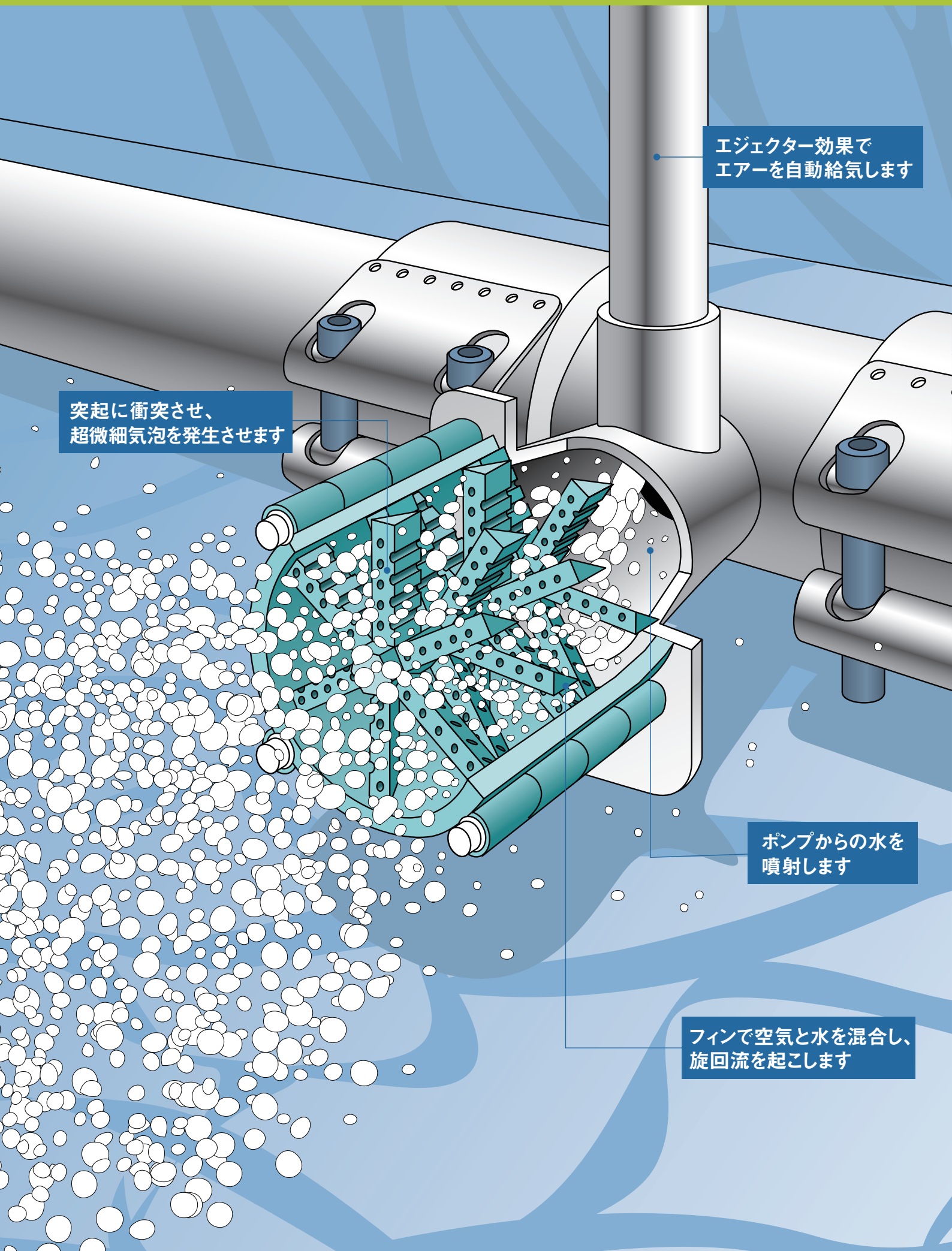
●特殊エアレーションとバイオパワーで  
水の劣化や腐敗臭の悩みを解消。

2005年度  
NBK大賞  
環境・アメニティ部門賞  
受賞

浄化装置



# SLUDGE EATER



突起に衝突させ、  
超微細気泡を発生させます

エジェクター効果で  
エアを自動給気します

ポンプからの水を  
噴射します

フィンで空気と水を混合し、  
旋回流を起こします

# エアレーションとバイオの最強コンビネーション。

## ●循環水の様々な悩みを解消!

■臭気の削減

■スラッジの不粘着化

■塗料スラッジの減量

■循環水のリサイクル

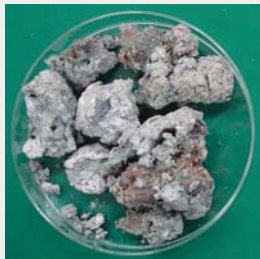
塗装ブース特有の臭気を削減するとともに、塗料カスなどの減量を実現!アイエンス独自の特殊エアレーターとバイオハイパーの働きで循環水槽内を効果的に浄化改善します。様々な水洗塗装ブースに対応し、水の交換や清掃回数の低減はもちろん、ISOの認証取得や更新などにも役立つ、循環水浄化システムです。

### システム導入前



- 水の腐敗臭に悩まされる!
- ピットの底に大量のスラッジがたまる!
- スラッジの粘性が高く、清掃が大変!
- 汚水回収費など、維持管理費が高い!

BEFORE



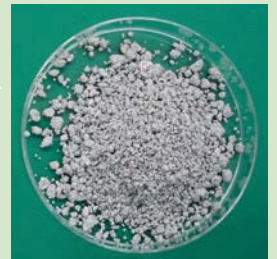
●導入前塗料スラッジ

### システム導入後



- 腐敗臭がしなくなった!
- ピットのスラッジが大幅に減少!
- スラッジの粘度が低下、清掃もラクラク!
- 循環水の交換回数が減少!

AFTER

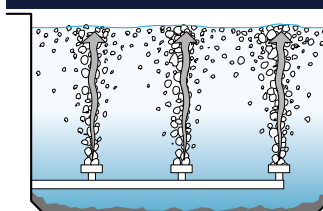


●導入後塗料スラッジ

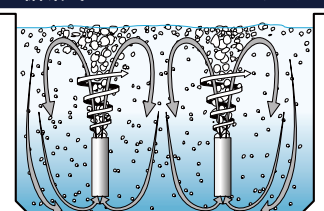
## ■排水浄化のポイントは循環式エアレーション

循環水槽の環境を維持するためには、好気性菌をいかに効率よく活性させるかが、大きなポイントです。特殊循環式エアレーションを排水槽にも採用することで、高速で高効率な分解・浄化を可能にします。

従来のエアレーションシステム



循環式エアレーションシステム



## ■ 導入例

### ■ 塗装ブース循環水



### ■ シャワーテスター循環水



- 塗装循環水処理
- 洗浄循環水処理
- 冷却循環水処理
- 排水リサイクル処理 他

## ■ アイエンスは排水処理のプロフェッショナルです。

「循環水の浄化に失敗した…」よく聞く話です。

それは排水処理の基本を知らずに手を出したからなんです。処理実績のあるアイエンスにお任せください。



■ 川崎食品産業株式会社  
200m<sup>3</sup>/日食品加工排水処理設備  
年間800万円のコストダウンに成功



■ 川崎食品産業株式会社  
排水処理設備工事風景  
40m<sup>3</sup>ユニット槽×7槽



■ ホテルオークラ神戸  
150m<sup>3</sup>/日厨房排水処理設備  
年間1,500万円のコストダウンに成



■ 日工株式会社  
10m<sup>3</sup>/日産廃排水処理設備  
高負荷・高変動排水の安定処理に成功



■ 株式会社島津製作所  
10m<sup>3</sup>/日厨房&洗浄排水処理設備  
備鉛物油の混じる洗浄水も同時処理

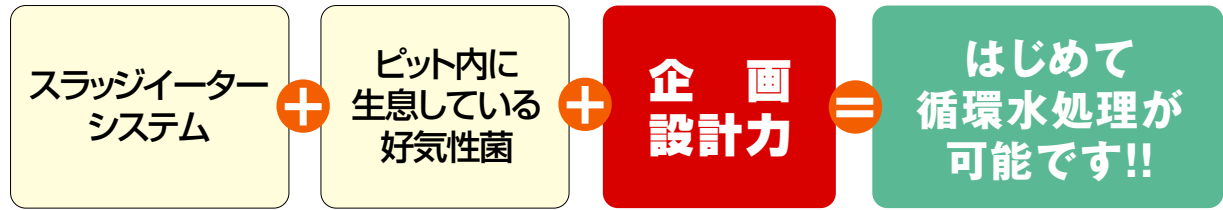


■ 極東開発工業株式会社  
50m<sup>3</sup>/日鉛物油排水処理設備  
高濃度鉛物油も流出ストップ



# 循環水処理システム

**バイオは、稼動初期と循環水交換時以外は投入の必要はありません。**



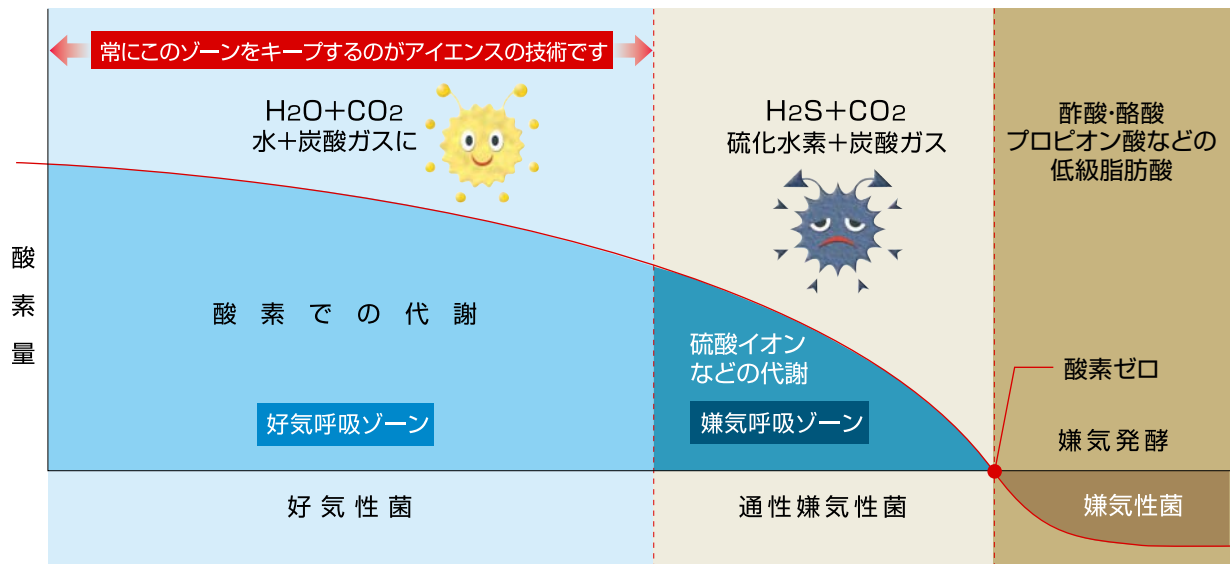
循環水ピット内には多種の微生物が生息しています。その中の好気性菌の活動を活発化させます。

## ■ バイオを活性化する溶存酸素を作り出します。

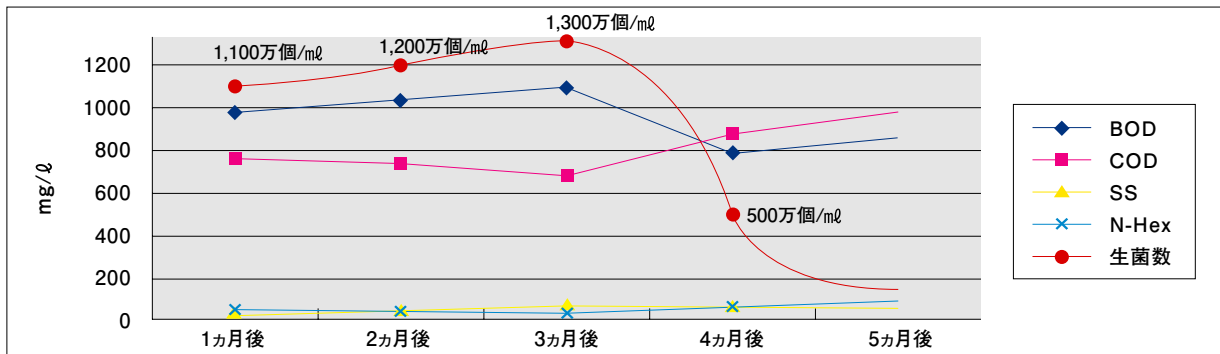
特殊な散気方法で微細気泡を発生させ、槽内の酸素濃度を高めます。酸素を細部にまで行きわたらせることで、バイオの好気呼吸をサポートし代謝及び分解能力を最大限まで引き出します。

● バイオの種類と代謝の違い

酸素量があるレベルを下回ると・・・



## ■ 循環水質の推移(参考実績値)



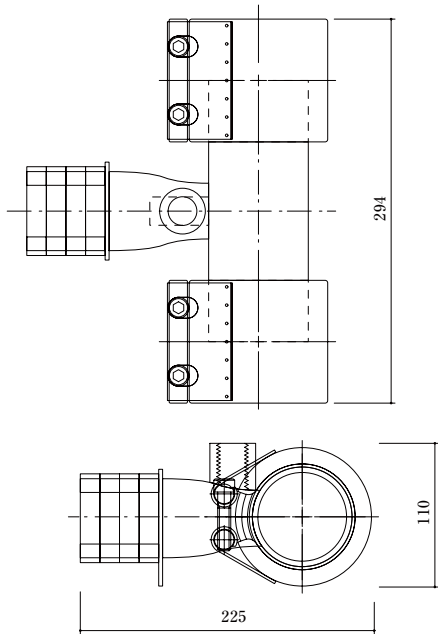
	1ヵ月後	2ヵ月後	3ヵ月後	4ヵ月後	5ヵ月後
BOD	990	1050	1100	780	870
COD	740	720	680	870	980
SS	9	35	51	42	36
N-Hex	18	22	25	37	57

(単位 mg/ℓ)

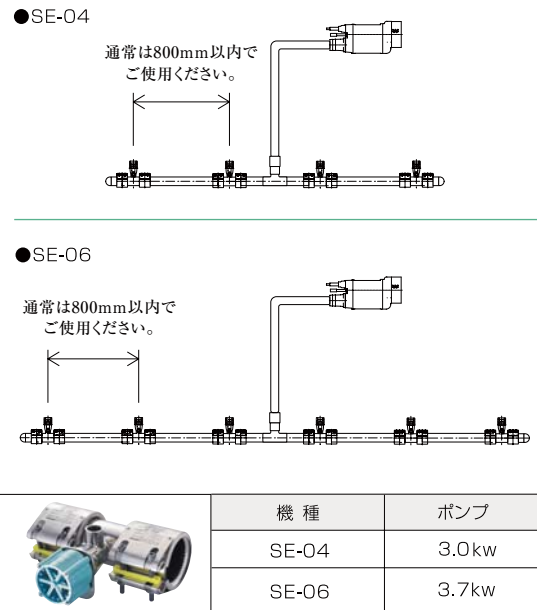
循環水の交換時期はCODとBODの値が逆転する前が適切です。CODがBODの値を上回ったときには、活性剤の投入が必要です。

■ 水深が浅い場合 (600mm以下) スラッジイーター

■ スラッジイーター詳細図

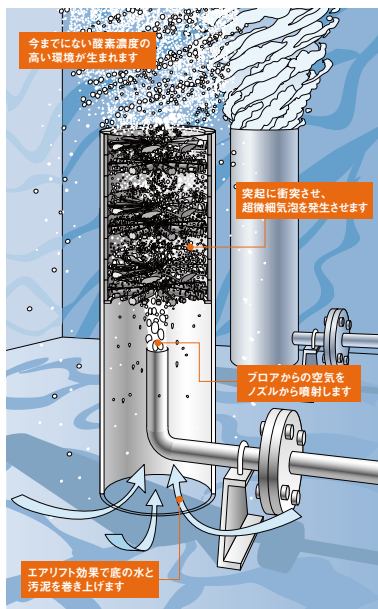


■ スラッジイーター設置図



■ 水深が深い場合 (600mm以上) アクアブラスター

■ アクアブラスター概要



	品番	適応風量
	AS-200L	175~225 ℓ/min
	AS-250L	225~275 ℓ/min
	品番	適応風量
	AL-800L	700~900 ℓ/min
	AL-1000L	900~1000 ℓ/min

■ エア量及び配置設計はアイエンスにおまかせください。

<http://www.aience.co.jp>

■ 製造元



株式会社 アイエンス

■ 大阪営業所 / 〒550-0002 大阪市西区江戸堀1丁目21-7 コーワ江戸堀ビル3F  
TEL.06-6225-2323 FAX.06-6225-2552

■ 本社 / 〒650-0012 神戸市中央区北長狭通7丁目3-3

PRINTED WITH SOYINK. このパンフレットの印刷には、大豆油インキを使用しています。

■ お問い合わせ・ご用命は